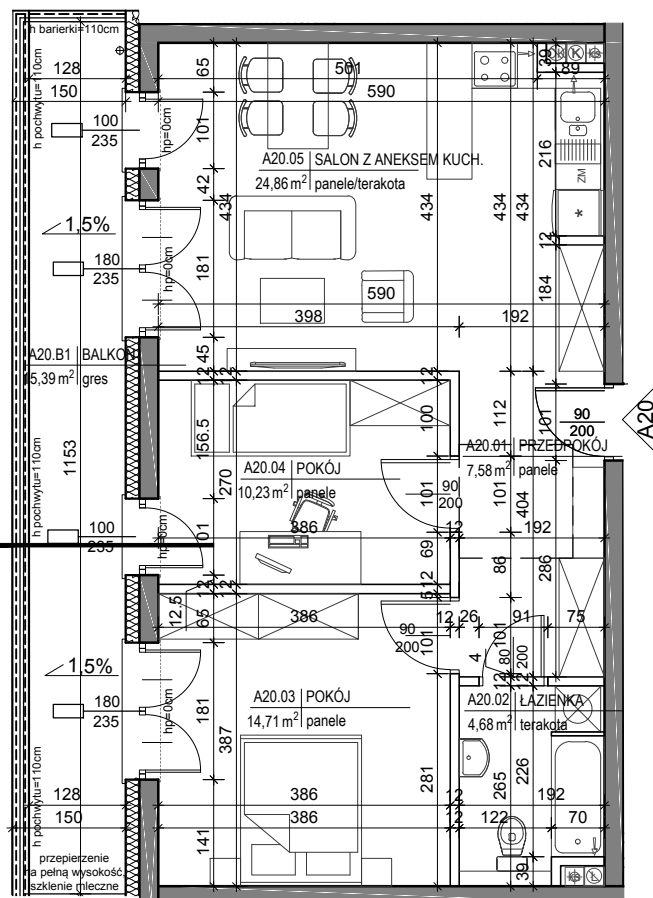
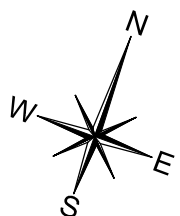


RZUT MIESZKANIA A20

MIESZKANIE A20 - 62,05m²



- UWAGA:
1. PODANE POWIERZCHNIE MIESZKAŃ UWZGLĘDNIJĄ GRUBOŚĆ WYKOŃCZENIA ŚCIAN, T.J. TYNKÓW, GLAZURY ITP. WYS. DO 1,4M= 0%; WYS. OD 1,4M DO 2,2M= 50%; WYS. OD 2,2M= 100%. ZESTAWIENIE POWIERZCHNI POMIESZCZEŃ PODANO NA PODSTAWIE PROJEKTU ARCHITEKTONICZNO- BUDOWLANEGO ZGODNIE Z POLSKĄ NORMĄ PN-ISO-9836:1997.
 2. WYMIARY PODANO W ŚWIETLE SUROWYCH (NIEWYKOŃCZONYCH) ŚCIAN.
 3. PRZEDSTAWIONA ARANŻACJA WNĘTRZ I WYKOŃCZENIE MA CHARAKTER JEDYŃIE POGŁĄDOWY (DO INDYWIDUALNEJ ARANŻACJI PRZEZ KUPUJĄCEGO).
 4. ŚCIANY NOŚNE, SŁUPY ORAZ PIONY INSTALACYJNE STAŁE (NIEROZBIERALNE).
 5. NINIEJSZA KARTA KATALOGOWA NIE STANOWI OFERTY W ROZUMIENIU KODEKSU CYWILNEGO. PLAN MIESZKANIA ORAZ POWIERZCHNIE MOGĄ ULEĆ ZMIANIE W TRAKCIE REALIZACJI BUDYNKU.
 6. PREZENTOWANE RZUTY ZOSTAŁY ZAŁĄCZONE W CELU PRZEDSTAWIENIA ROZKŁADU FUNKCJONALNEGO MIESZKAŃ I NALEŻY TRAKTOWAĆ JE POGŁĄDOWO



NAZWA I ADRES OBIEKTU :

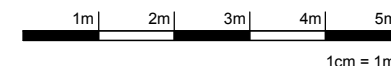
BUDOWA BUDYNKU MIESZKALNEGO WIELORODZINNEGO Z USŁUGAMI W PARTERZE I GARAŻEM PODZIEMNYM NA DZ. NR EWID. 59 PRZY UL. ŻEROMSKIEGO W SKARŻYSKU-KAMIENNEJ

NR PIĘTRA: 3 PIĘTRO
KLATKA: A
NR MIESZKANIA: A20
POWIERZCHNIA UŻYTKOWA: 62,05m²

ZESTAWIENIE POWIERZCHNI MIESZKANIA

01.	PRZEDPOKÓJ	7,58m ²
02.	ŁAZIENKA	4,68m ²
03.	POKÓJ	14,71m ²
04.	POKÓJ	10,23m ²
05.	SALON Z ANEKSEM	24,86m ²
B1.	BALKON 1	15,39m ²

WYSOKOŚĆ POMIESZCZEŃ = 2,75M



INWESTOR:

SPÓŁDZIELNIA MIESZKANIOWO-BUDOWLANA "KAZIMIERZ"
 ul. Czarnoleska 21/lok. 5A;
 26-600 Radom