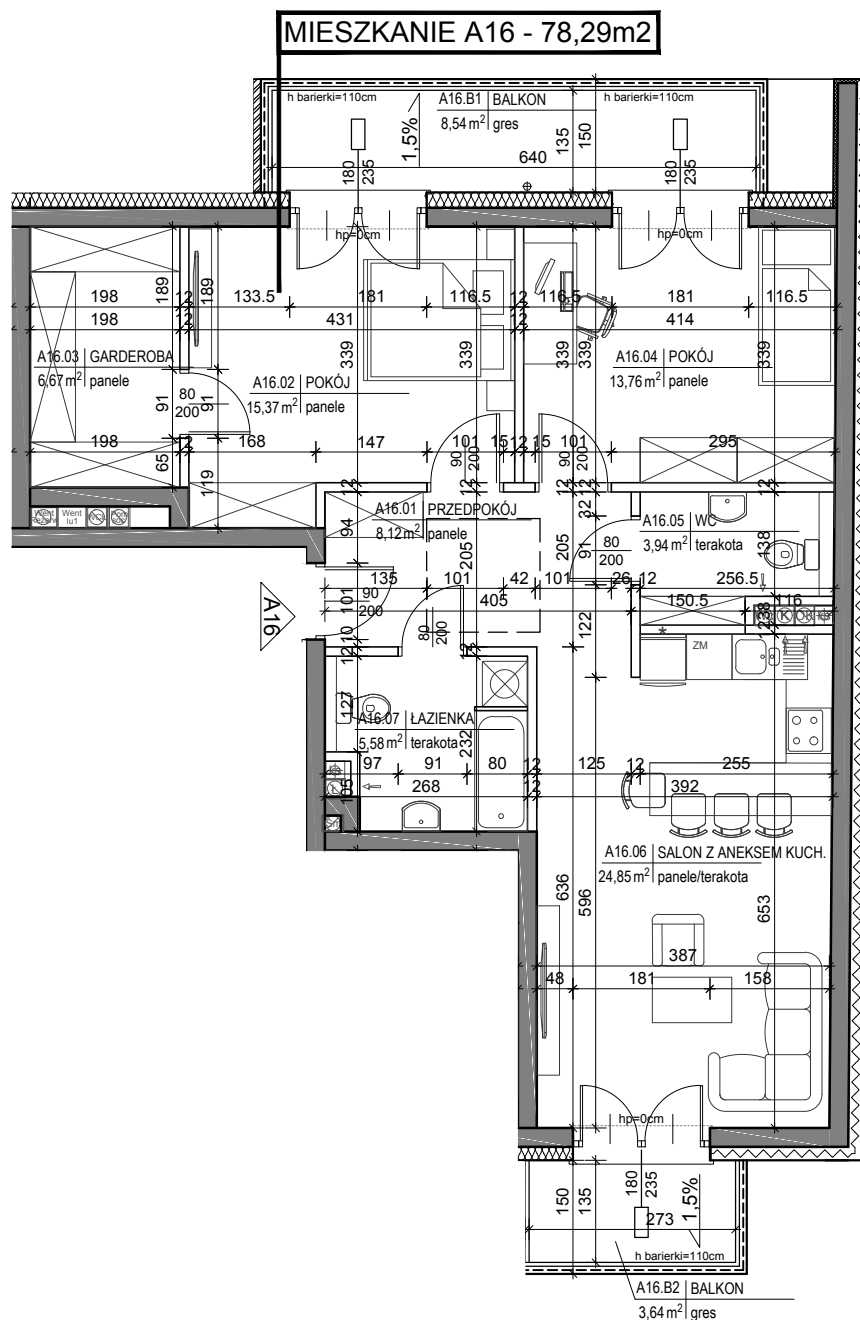
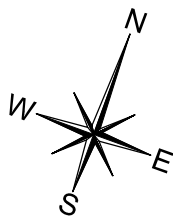


RZUT MIESZKANIA A16



UWAGA:

1. PODANE POWIERZCHNIE MIESZKAŃ UWZGLĘDNIJĄ GRUBOŚĆ WYKOŃCZENIA ŚCIAN, T.J. TYNKÓW, GLAZURY ITP. WYS. DO 1,4M= 0%; WYS. OD 1,4M DO 2,2M= 50%; WYS. OD 2,2M= 100%.

ZESTAWIENIE POWIERZCHNI POMIESZCZEŃ PODANO NA PODSTAWIE PROJEKTU ARCHITEKTONICZNO- BUDOWLANEGO ZGODNIE Z POLSKĄ NORMĄ, PN-ISO-9836:1997.

2. WYMIARY PODANO W ŚWIETLE SUROWYCH (NIEWYKOŃCZONYCH) ŚCIAN.

3. PRZEDSTAWIONA ARANŻACJA WNETRZ I WYKOŃCZENIE MA CHARAKTER JEDYŃNIE POGŁĄDOWY (DO INDYWIDUALNEJ ARANŻACJI PRZEZ KUPUJĄCEGO).

4. ŚCIANY NOŚNE, SŁUPY ORAZ PIONY INSTALACYJNE STAŁE (NIEROZBIERALNE).

5. NINIEJSZA KARTA KATALOGOWA NIE STANOWI OFERTY W ROZUMIENIU KODEKSU CYWILNEGO. PLAN MIESZKANIA ORAZ POWIERZCHNIE MOGĄ ULEC ZMIANIE W TRAKCIE REALIZACJI BUDYNKU.

6. PREZENTOWANE RZUTY ZOSTAŁY ZAŁĄCZONE W CELU PRZEDSTAWIENIA ROZKŁADU FUNKCJONALNEGO MIESZKAŃ I NALEŻY TRAKTOWAĆ JE POGŁĄDOWO

NAZWA I ADRES OBIEKTU :

BUDOWA BUDYNKU MIESZKALNEGO WIELORODZINNEGO Z USŁUGAMI W PARTERZE I GARAŻEM PODZIEMNYM NA DZ. NR EWID. 59 PRZY UL. ŻEROMSKIEGO W SKARŻYSKU-KAMIENNEJ

NR PIĘTRA:

3 PIĘTRO

KLATKA:

A

NR MIESZKANIA:

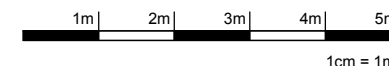
A16

POWIERZCHNIA UŻYTKOWA: 78,29m²

ZESTAWIENIE POWIERZCHNI MIESZKANIA

01.	PRZEDPOKÓJ	8,12m ²
02.	POKÓJ	15,37m ²
03.	GARDEROBA	6,67m ²
04.	POKÓJ	13,76m ²
05.	WC	3,94m ²
06.	SALON Z ANEKSEM	24,85m ²
07.	ŁAZIENKA	5,58m ²
B1.	BALKON 1	8,54m ²
B2.	BALKON 2	3,64m ²

WYSOKOŚĆ POMIESZCZEŃ = 2,75M



INWESTOR:

SPÓŁDZIELNIA MIESZKANIOWO-BUDOWLANA

"KAZIMIERZ"

ul. Czarnoleska 21/lok. 5A;

26-600 Radom