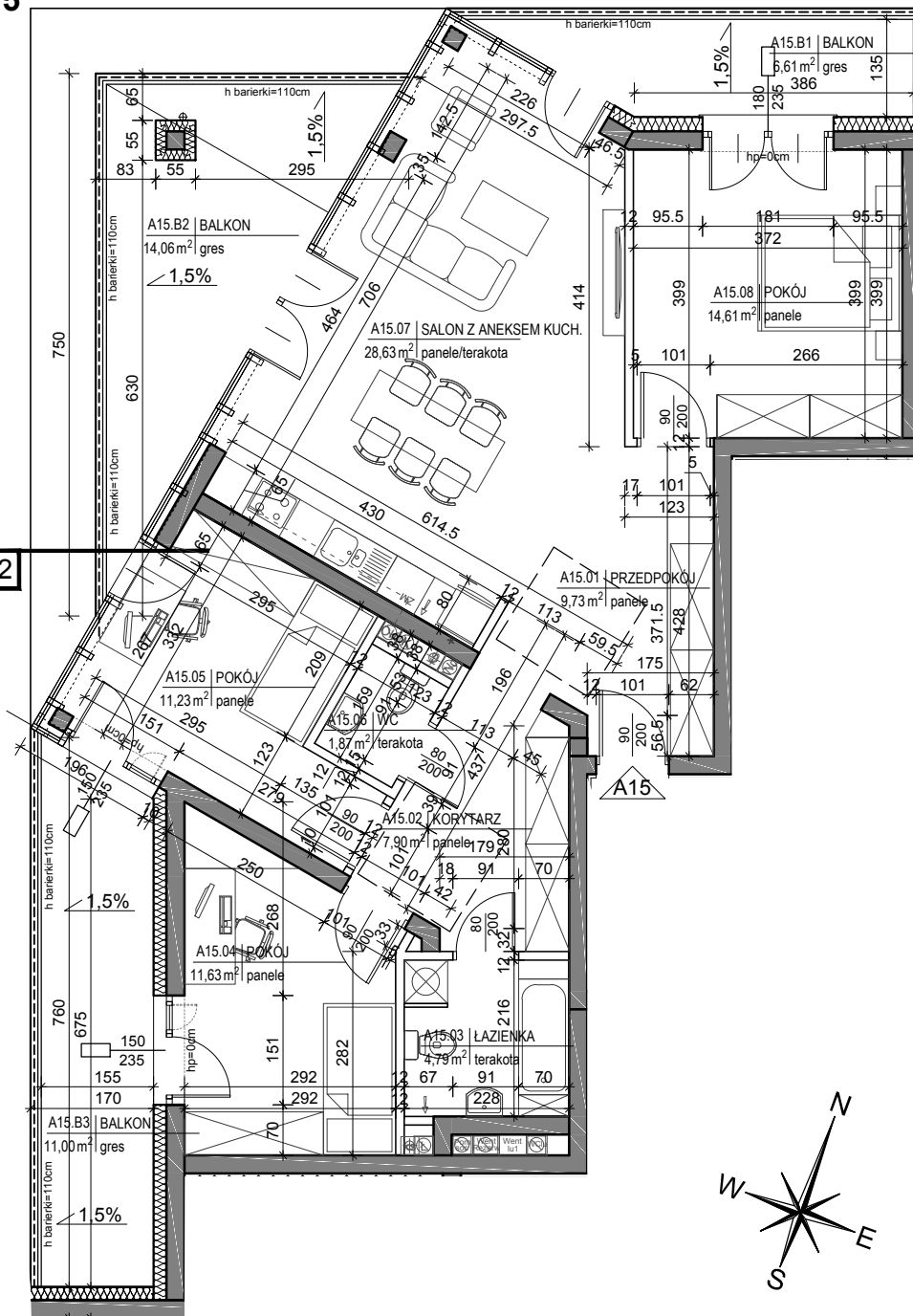


RZUT MIESZKANIA A15

MIESZKANIE A15 - 90,40m²



UWAGA:

1. PODANE POWIERZCHNIE MIESZKAŃ UWZGLĘDNIJĄ GRUBOŚĆ WYKOŃCZENIA ŚCIAN, T.J. TYNKÓW, GLAZURY ITP. WYS. DO 1,4M= 0%; WYS. OD 1,4M DO 2,2M= 50%; WYS. OD 2,2M= 100%.
2. WYMIARY PODANO W ŚWIETLE SUROWYCH (NIEWYKOŃCZONYCH) ŚCIAN.
3. PRZEDSTAWIONA ARANŻACJA WNETRZ I WYKOŃCZENIE MA CHARAKTER JEDYŃIE POGLĄDOWY (DO INDYWIDUALNEJ ARANŻACJI PRZEZ KUPUJĄCEGO).
4. ŚCIANY NOŚNE, SŁUPY ORAZ PIONY INSTALACYJNE STAŁE (NIEROZBIERALNE).
5. NINIEJSZA KARTA KATALOGOWA NIE STANOWI OFERTY W ROZUMIENIU KODEKSU CYWILNEGO. PLAN MIESZKANIA ORAZ POWIERZCHNIE MOGĄ ULEĆ ZMIANIE W TRAKCIE REALIZACJI BUDYNKU.
6. PREZENTOWANE RZUTY ZOSTAŁY ZAŁĄCZONE W CELU PRZEDSTAWIENIA ROZKŁADU FUNKCJONALNEGO MIESZKAŃ I NALEŻY TRAKTOWAĆ JE POGLĄDOWO

NAZWA I ADRES OBIEKTU :

BUDOWA BUDYNKU MIESZKALNEGO WIELORODZINNEGO Z USŁUGAMI W PARTERZE I GARAŻEM PODZIEMNYM NA DZ. NR EWID. 59 PRZY UL. ŻEROMSKIEGO W SKARŻYSKU-KAMIENNEJ

NR PIĘTRA:

2 PIĘTRO

KLATKA:

A

NR MIESZKANIA:

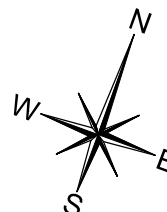
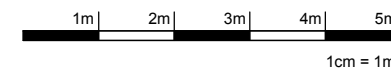
A15

POWIERZCHNIA UŻYTKOWA: 90,40m²

ZESTAWIENIE POWIERZCHNI MIESZKANIA

01.	PRZEDPOKÓJ	9,73m ²
02.	KORYTARZ	7,90m ²
03.	ŁAZIENKA	4,79m ²
04.	POKÓJ	11,63m ²
05.	POKÓJ	11,23m ²
06.	WC	1,87m ²
07.	SALON Z ANEKSEM	28,63m ²
08.	POKÓJ	14,61m ²
B1.	BALKON 1	6,61m ²
B2.	BALKON 2	14,06m ²
B3.	BALKON 3	11,00m ²

WYSOKOŚĆ POMIESZCZEŃ = 2,75M



INWESTOR:

SPÓŁDZIELNIA MIESZKANIOWO-BUDOWLANA

"KAZIMIERZ"

ul. Czarnoleska 21/lok. 5A;

26-600 Radom