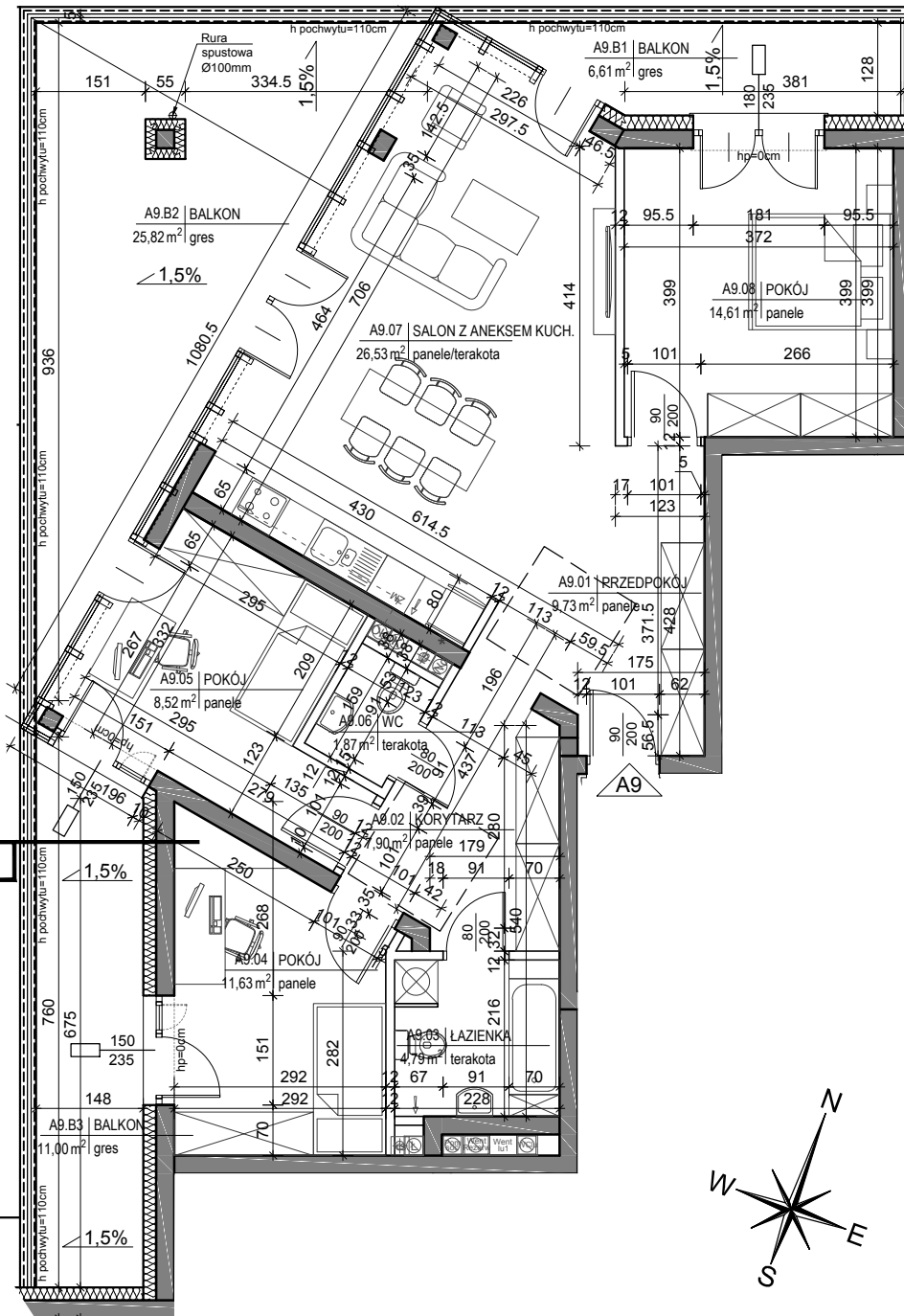


# RZUT MIESZKANIA A9

## UWAGA:

1. PODANE POWIERZCHNIE MIESZKAŃ UWZGLĘDNIAJĄ GRUBOŚĆ WYKOŃCZENIA ŚCIAN, T.J. TYNKÓW, GLAZURY ITP. WYS. DO 1,4M= 0%; WYS. OD 1,4M DO 2,2M= 50%; WYS. OD 2,2M= 100%.
2. WYMIARY PODANO W ŚWIETLE SUROWYCH (NIEWYKOŃCZONYCH) ŚCIAN.
3. PRZEDSTAWIONA ARANŻACJA WNETRZ I WYKOŃCZENIE MA CHARAKTER JEDYŃIE POGLĄDOWY (DO INDYWIDUALNEJ ARANŻACJI PRZEZ KUPUJĄCEGO).
4. ŚCIANY NOŚNE, SŁUPY ORAZ PIONY INSTALACYJNE STAŁE (NIEROZBIERALNE).
5. NINIEJSZA KARTA KATALOGOWA NIE STANOWI OFERTY W ROZUMIENIU KODEKSU CYWILNEGO. PLAN MIESZKANIA ORAZ POWIERZCHNIE MOGĄ ULEC ZMIANIE W TRAKCIE REALIZACJI BUDYNKU.
6. PREZENTOWANE RZUTY ZOSTAŁY ZAŁĄCZONE W CELU PRZEDSTAWIENIA ROZKŁADU FUNKCJONALNEGO MIESZKAŃ I NALEŻY TRAKTOWAĆ JE POGLĄDOWO



MIESZKANIE A9 - 90,40m<sup>2</sup>

NAZWA I ADRES OBIEKTU :

**BUDOWA BUDYNKU MIESZKALNEGO WIELORODZINNEGO Z USŁUGAMI W PARTERZE I GARAŻEM PODZIEMNYM NA DZ. NR EWID. 59 PRZY UL. ŻEROMSKIEGO W SKARŻYSKU-KAMIENNEJ**

NR PIĘTRA:

1 PIĘTRO

KLATKA:

A

NR MIESZKANIA:

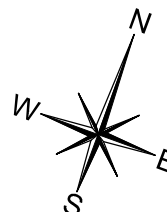
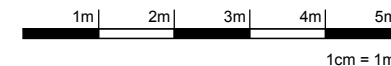
A9

POWIERZCHNIA UŻYTKOWA: 90,40m<sup>2</sup>

### ZESTAWIENIE POWIERZCHNI MIESZKANIA

01.	PRZEDPOKÓJ	7,73m <sup>2</sup>
02.	KORYTARZ	7,90m <sup>2</sup>
03.	ŁAZIENKA	4,79m <sup>2</sup>
04.	POKÓJ	11,63m <sup>2</sup>
05.	POKÓJ	8,52m <sup>2</sup>
06.	WC	1,87m <sup>2</sup>
07.	SALON Z ANEKSEM	26,53m <sup>2</sup>
08.	POKÓJ	14,61m <sup>2</sup>
B1.	BALKON 1	6,61m <sup>2</sup>
B2.	BALKON 2	25,82m <sup>2</sup>
B3.	BALKON 3	11,00m <sup>2</sup>

WYSOKOŚĆ POMIESZCZEŃ = 2,75M



INWESTOR:

**SPÓŁDZIELNIA MIESZKANIOWO-BUDOWLANA**

**"KAZIMIERZ"**

ul. Czarnoleska 21/lok. 5A;

26-600 Radom